

概览/目录

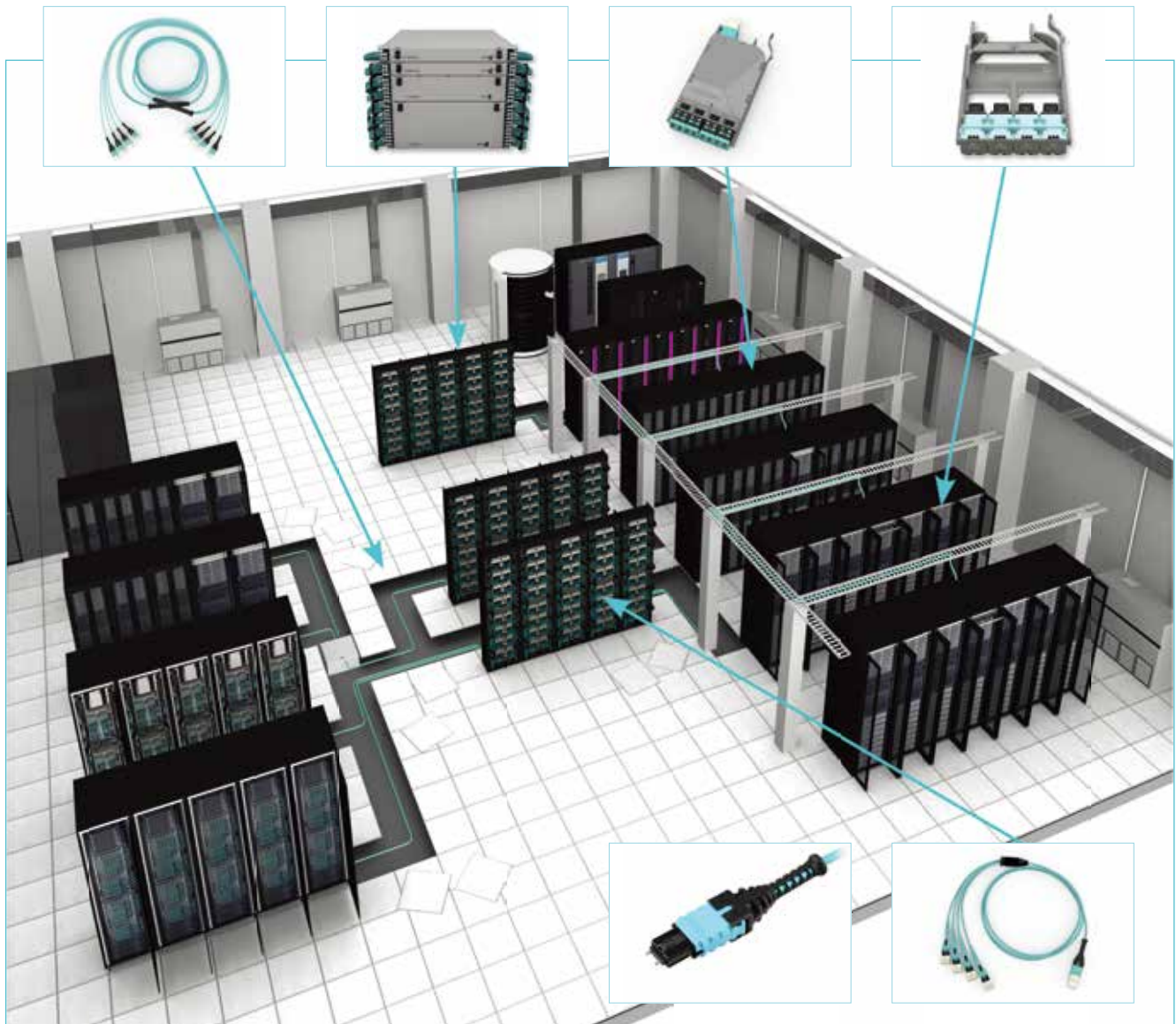
康宁，是行业领先的基于12芯光纤预端接数据中心 EDGE™解决方案的开创者，如今推出了EDGE8[®]解决方案——行业第一款采用八芯为基础 (Base-8) 系统设计的模块化端到端光纤布线系统，以实现每个机架单位密度的最大化，便于网络扩展，并提高链路性能。

EDGE8 解决方案简介	7
配线箱	9
MTP [®] 至LC双工模块	10
集成光缆模块	11
MTP 适配器面板	12
MTP 主干光缆	13
MTP 主干延伸光缆	15
MTP-LC阶梯型分支跳线	16
MTP-LC等长型分支跳线	17
MTP 跳线	18

EDGE8® 解决方案

欲获最新产品信息，
请访问我们的网站
www.corning.com

康宁的EDGE8®解决方案建立在Base-8的架构上，用于简化数据中心10G以上应用的迁移。这一端到端解决方案包括配线箱、模块、面板、主干光缆、分支跳线和跳线，为客户在并行光纤的部署中提供了100%的光纤利用率和更好的链路性能。



EDGE8 解决方案

EDGE8® 解决方案

欲获最新产品信息，
请访问我们的网站
www.corning.com

功能和优势 |

配线箱中的 Base-8 组件使配线箱设计更加小巧
每个托盘设有六个开放式插槽带来了更大的灵活性，从而可以轻松部署 EDGE8 的面板和模块

主要标识符
印在配线箱、模块和 MTP 接头外护套上的 EDGE8 便于识别其为 Base-8 的组件

超低损耗的性能
更低性能规格使得在并行光纤部署时可获得更好的链路性能

MTP® PRO 连接器
分支跳线和 MTP 跳线可以现场更改极性和更换导向针

Corning® CleanAdvantage™ 技术
确保初次安装时无需端面检测和清洁，减少安装时间和成本



EDGE8 解决方案

规格

连接的成对接口		
插入损耗, 最大值	OM3/OM4	OS2
LC 反转极性的 Uniboot 接头	0.10 dB	0.25 dB
MTP® 兼容连接器	0.25 dB (ULL) 0.35 dB	0.35 dB (ULL) 0.75 dB

模块/分支跳线 - 超低损耗		
插入损耗, 最大值	OM3/OM4	OS2
组件值	0.35 dB	0.6 dB

光纤特性			
连接器类型	Corning® ClearCurve® 多模 50/125 μm OM3 Pretium 300	ClearCurve 多模 50/125 μm OM4 Pretium 550	单模 9/125 μm OS2
最小有效模式 850 nm	2000 MHz/km	4700 MHz/km	N/A
光纤芯径	50.0 ± 2.5 μm	50.0 ± 2.5 μm	N/A
模场直径 1310 nm	N/A	N/A	9.2 ± 0.4 μm
模场直径 1550 nm	N/A	N/A	10.4 ± 0.5 μm
最大衰减	2.3/0.6 dB/km (850 nm/1300nm)	2.3/0.6 dB/km (850 nm/1300nm)	0.32/0.32/0.18 dB/km (1310 nm/ 1383nm/1550nm)
衰减变化量, 7.5mm 半径, 250 μm 涂层光纤, 850nm	< 0.2 dB	< 0.2 dB	NA
衰减变化量, 10mm 半径, 250 μm 涂层光纤, 1550nm	N/A	N/A	< 0.50 dB
光纤符合或超过标准	TIA/EIA 492AAAC-A, ISO/IEC 11801 OM3, 以 minEMBc 方法测试, 符合 TIA/EIA 455-220 IEC 60793-2-10 Type A1a.2 Ed.2.0 与 IEC 60793-1-49 Ed.2.0	EIA/TIA-492AAAD, IEC 60793-2-10 A1a.3 以 minEMBc 方法测试, 符合 TIA/EIA 455-220 IEC 60793-2-10 Type A1a.2 Ed.2.0 与 IEC 60793-1-49 Ed.2.0	TIA-492CAAB, IEC 60793-2-50 B1.3, 遵循 ITU-T G. 652 Table D 及 G. 657 Table A

EDGE8® 解决方案 · 配线箱

欲获最新产品信息，
请访问我们的网站
www.corning.com

EDGE8®解决方案是高密度的预端接光纤布线解决方案，拥有用于 Base-8 光纤应用的最优化设计，提供业界领先的连接器密度。由于连接器拥有足够的手指操作空间，因此无需使用额外的工具便能实现更快的移动、添加和更改操作。



EDGE8-01U



EDGE8-01U-SP



EDGE8-02U



EDGE8-04U

EDGE8 配线箱						
零件编号	高度单位	产品尺寸 宽 x 深 x 高 (mm)	包装尺寸 宽 x 深 x 高 (mm)	运输重量 (kg)	每个配线箱 的面板数	
EDGE8-01U	1U	432 x 561 x 44	584 x 673 x 191	6.8	12	
EDGE8-01U-SP	1U	432 x 561 x 44	581 x 667 x 197	8.2	18	
EDGE8-02U	2U	432 x 561 x 88	578 x 667 x 241	10.4	36	
EDGE8-04U	4U	432 x 561 x 177	578 x 667 x 327	16.5	72	

注：把光缆管理面板从零件编号 EDGE8-01U-SP 上移除时，产品的深度将减小至 37.85mm。

配线箱附件

零件编号	产品描述	每个包装的单元数	
EDGE8-TRAY-QTY1	EDGE8 配件，EDGE8 模块托盘，数量为 1	1/1	
EDGE8-TRAY-QTY12	EDGE8 配件，EDGE8 模块托盘，数量为 12	12/1	

EDGE8® 解决方案 · MTP®至LC双工模块

欲获最新产品信息，
请访问我们的网站
www.corning.com

EDGE8® 模块提供了 8 光纤 MTP® 连接器和 LC 双工连接器之间的接口。



EDGE8 MTP 至 LC 双工模块

订购信息

光纤类别	极性	产品描述	产品型号	说明
OM4	通用极性	8芯OM4 MTP-LC 转换模块	ECM8-UM08-05-E6Q-ULL	模块损耗≤ 0.35dB，LC耦合器内置防尘盖，模块内部MTP接头不含导向针
	直通式	8芯OM4 MTP-LC 转换模块	ECM8-RM08-05-E6Q-ULL	模块损耗≤ 0.35dB，LC耦合器内置防尘盖，模块内部MTP接头不含导向针
OS2	通用极性	8芯OS2 MTP-LC 转换模块	ECM8-UM08-04-E8G-ULL	模块损耗≤ 0.6dB，LC耦合器内置防尘盖，模块内部MTP接头不含导向针
	直通式	8芯OS2 MTP-LC 转换模块	ECM8-RM08-04-E8G-ULL	模块损耗≤ 0.6dB，LC耦合器内置防尘盖，模块内部MTP接头不含导向针
OM5	通用极性	8芯OM5 MTP-LC 转换模块	ECM8-UM08-05-E6V-ULL	模块损耗≤ 0.35dB，LC耦合器内置防尘盖，模块内部MTP接头不含导向针
	直通式	8芯OM5 MTP-LC 转换模块	ECM8-RM08-05-E6V-ULL	模块损耗≤ 0.35dB，LC耦合器内置防尘盖，模块内部MTP接头不含导向针

欲获最新产品信息，
请访问我们的网站
www.corning.com

EDGE8® 解决方案 · 集成光缆模块

EDGE8® MTP® 集成光缆模块让客户可以将4 通道并行光纤端口（如40GSR4 (QSFP)）分接至4个LC双工端口。



订购信息

光纤类别	极性	MTP接头导向针	防火等级	产品型号	防火等级	产品型号
OM4	A	含导向针	LSZH™	ECM8-05E5-QEZA-xxxM	OFNP	ECM8-05E5-QE8A-xxxM
	B			ECM8-05E5-QEZB-xxxM		ECM8-05E5-QE8B-xxxM
	A	不含导向针		ECM8-05E6-QEZA-xxxM		ECM8-05E6-QE8A-xxxM
	B			ECM8-05E6-QEZB-xxxM		ECM8-05E6-QE8B-xxxM
OM5	A	含导向针	LSZH	ECM8-05E5-VEZA-xxxM	OFNP	ECM8-05E5-VE8A-xxxM
	B			ECM8-05E5-VEZB-xxxM		ECM8-05E5-VE8B-xxxM
	A	不含导向针		ECM8-05E6-VEZA-xxxM		ECM8-05E6-VE8A-xxxM
	B			ECM8-05E6-VEZB-xxxM		ECM8-05E6-VE8B-xxxM

xxx表示长度，单位为米。定制长度以1米递增，定制最长为25米。
模块最大损耗≤0.35dB。LC耦合器内置防尘盖。

光纤类别	极性	MTP接头导向针	防火等级	产品型号	防火等级	产品型号
OS2	A	含导向针	LSZH	ECM8-04E7-GEZA-xxxM	OFNP	ECM8-04E7-GE8A-xxxM
	B			ECM8-04E7-GEZB-xxxM		ECM8-04E7-GE8B-xxxM
	A	不含导向针		ECM8-04E8-GEZA-xxxM		ECM8-04E8-GE8A-xxxM
	B			ECM8-04E8-GEZB-xxxM		ECM8-04E8-GE8B-xxxM

xxx表示长度，单位为米。定制长度以1米递增，定制最长为25米。
模块最大损耗≤0.6dB。LC耦合器内置防尘盖。

EDGE8® 解决方案 · MTP® 适配器面板

欲获最新产品信息，
请访问我们的网站
www.corning.com

EDGE8®解决方案是高密度的预端接光纤布线解决方案，拥有用于Base-8光纤应用的最优化设计，提供业界领先的连接器密度。由于连接器拥有足够的手指操作空间，因此无需使用额外的工具便能实现更快的移动、添加和更改操作。



EDGE8 适配器面板

EDGE8 适配器面板		
零件编号	光纤芯数	光纤类别
EDGE8-CP08-V1	8	抗弯曲单模 (OS2)
EDGE8-CP16-V1	16	抗弯曲单模 (OS2)
EDGE8-CP32-V1	32	抗弯曲单模 (OS2)
EDGE8-CP08-V3	8	50 μm 多模 (OM4)
EDGE8-CP16-V3	16	50 μm 多模 (OM4)
EDGE8-CP32-V3	32	50 μm 多模 (OM4)

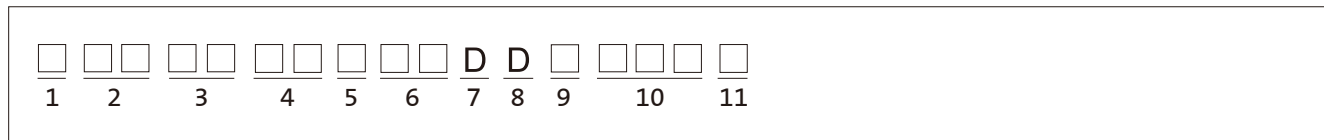
欲获最新产品信息，
请访问我们的网站
www.corning.com

EDGE8® 解决方案 · MTP® 主干光缆

EDGE8®主干光缆使用一个8芯MTP®连接器，该连接器的两端都含有导向针。所有主干光缆在出厂时都配备应力释放支架，便于在EDGE8配线箱安装时无需使用工具。拉环可以承受高达450牛（N）的拉力，同时能对连接器提供完全的保护。所有超过23米的主干光缆都封装在塑料波纹盘上，以便于安装。



订购信息



1

选择拉环
G = 仅一端有拉环
D = 两端都有拉环
Z = 无拉环

2

选择 MTP® 连接器 (一端在卷轴外侧)
E5 = MTP 8F (含导向针) 多模
E6 = MTP 8F (不含导向针) 多模
E7 = MTP 8F (含导向针) 单模
E8 = MTP 8F (不含导向针) 单模

3

选择 MTP 连接器 (另一端在卷轴内侧)
E5 = MTP 8F (含导向针) 多模
E6 = MTP 8F (不含导向针) 多模
E7 = MTP 8F (含导向针) 单模
E8 = MTP 8F (不含导向针) 单模

4

选择标准的光纤芯数
08 = 8 芯 48 = 48 芯
16 = 16 芯 72 = 72 芯
24 = 24 芯 96 = 96 芯
32 = 32 芯 E4 = 144 芯

5

选择光纤类型
T = 50 µm 多模 (OM3)
Q = 50 µm 多模 (OM4)
V = 50 µm 多模 (OM5)
G = Ultra单模 (OS2)

6

定义了光缆类型
LZ = LSZH, 非铠装
PN=Plenum, 非铠装

7

定义了分支长度。(端一在卷轴外侧)
D = 840 mm (+76/-0 mm)
分支腿根据光纤类型进行了颜色编码。

8

定义了分支腿长度。(端二在卷轴内侧)
D = 840 mm (+76/-0 mm)
分支腿根据光纤类型进行了颜色编码。

9

选择主干光缆类型
U =通用 B 型
P =直通 A 型

10

选择光缆长度
005-999英尺
002-300米
注：分支插头至分支插头长度以1米或1英尺递增。

11

长度单位
M =米
F =英尺

EDGE8® 解决方案 · MTP® 主干光缆

欲获最新产品信息，
请访问我们的网站
www.corning.com

OFNP主干光缆规格

机械特性				
光纤芯数	标称外径 (mm)	拉环外径 (mm)	最小安装弯曲半径 (mm)	最小工作弯曲半径 (mm)
8	5.0 (± 0.3)	38	75	25
16 - 24	7.0 (± 0.3)	38	105	35
32 - 48	8.1 (± 0.3)	51	121.5	40.5
72 - 96	10.2 (± 0.3)	51	153	51
144	12.5 (± 0.3)	51	187.5	62.5

LSZH主干光缆规格

机械特性				
光纤芯数	标称外径 (mm)	拉环外径 (mm)	最小安装弯曲半径 (mm)	最小工作弯曲半径 (mm)
8	4.5	38	78.8	67.5
16 - 24	7.2	52	126	108
32	8.3	52	145.3	124.5
48	8.3	52	145.3	124.5
72	11.3	52	197.8	169.5
96	11.3	52	197.8	169.5
144	13.5	-	236.3	202.5

EDGE8® MTP® 的主干延伸光缆为 EDGE8 解决方案的主干光缆提供了更长的传输距离。该主干光缆一端装有不含导向针的MTP，另一端装有含导向针的MTP，采用 TIA-568 A 极性，主干延伸光缆和 EDGE8 模块及 EDGE8 主干光缆连接。



EDGE8 MTP 主干延伸光缆

订购信息

<input type="checkbox"/>	<input type="checkbox"/>	<input type="checkbox"/>	<input type="checkbox"/>	<input type="checkbox"/>	<input type="checkbox"/>	<input type="checkbox"/>	<input type="checkbox"/>	D	C	X	<input type="checkbox"/>	<input type="checkbox"/>	<input type="checkbox"/>	<input type="checkbox"/>
1	2	3	4	5	6	7	8	9	10	11				

1

选择拉环
G = 仅一端有拉环
Z = 无拉环

2

选择 MTP® 连接器 (一端在卷轴外侧)
E5 = MTP 8F (含导向针) 多模
E7 = MTP 8F (含导向针) 单模

3

选择 MTP 连接器 (另一端在卷轴内侧)
E6 = MTP 8F (不含导向针) 多模
E8 = MTP 8F (不含导向针) 单模

4

选择标准的光纤芯数
08 = 8 芯 48 = 48 芯
16 = 16 芯 72 = 72 芯
24 = 24 芯 96 = 96 芯
32 = 32 芯 E4 = 144 芯

5

选择光纤类型
T = 50 μm 多模 (OM3)
Q = 50 μm 多模 (OM4)
V = 50 μm 多模 (OM5)
G = Ultra 单模 (OS2)

6

定义了光缆类型
LZ = LSZH™, 非铠装
PN = Plenum, 非铠装

7

定义了分支长度。(端一在卷轴外侧)
D = 840 mm (+76/-0 mm)
与模块/分支跳线配插使用

8

定义了分支长度。(端二在卷轴内侧)
C = 1500 mm (+76/-0 mm)
与主干光缆配套使用 (分支从后端连至配线箱的前侧)

9

定义了主干光缆类型
X = 通用延伸光缆

10

选择光缆长度
005-999 英尺
002-300 米
注：分支插头至分支插头长度以1米或1英尺递增。

11

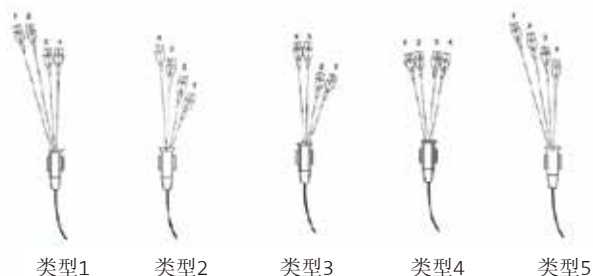
单位
M = 米
F = 英尺

EDGE8® 解决方案 · MTP-LC阶梯型分支跳线

欲获最新产品信息，
请访问我们的网站
www.corning.com

EDGE8® QSFP 至 SFP+ 分支跳线将 8 芯含导向针的 MTP® 连接器分接至 LC 双工连接器。

采用MTP PRO连接器，在施工现场，无需拆开接头，你可以轻松改变MTP连接器的极性以及更换导向针。



EDGE8 阶梯型分支跳线

订购信息

H 0 8 -

1 2 3 4 5 6 7 8

1

选择 MTP® 连接器
E5 = MTP 8F (含导向针) 多模
E6 = MTP 8F (不含导向针) 多模
E7 = MTP 8F (含导向针) 单模
E8 = MTP 8F (不含导向针) 单模

2

选择分支连接器类型
79 = LC Uniboot, 低损耗 多模
78 = LC Uniboot 单模

3

选择光纤类型
Q = 50 μm 多模 (OM4)
V = 50 μm 多模 (OM5)
G = 单模 (OS2)

4

定义了光缆类型
LZ = LSZH™, 分支跳线
PH=Plenum, 分支跳线

5

选择分支长度，以 mm 为单位（分支直径为 2.0 mm）。

- 1 = 类型 1
- 2 = 类型 2
- 3 = 类型 3
- 4 = 类型 4
- 5 = 类型 5

注：要了解分支跳线类型，请参阅 AEN157。

分支跳线类型	分支长度			
	#1	#2	#3	#4
类型 1	137 mm	137 mm	125 mm	125 mm
类型 2	125 mm	134 mm	144 mm	159 mm
类型 3	155 mm	155 mm	184 mm	184 mm
类型 4	156 mm	156 mm	156 mm	156 mm
类型 5	159 mm	144 mm	134 mm	125 mm

6

选择分支跳线极性
A = A 型极性
B = B 型极性

7

选择分支跳线长度
003-020英尺
001-006米

注：插头至 MTP 之间的长度以 1 英尺或 1 米递增，不包含 LC 交错分支跳线。

8

长度单位
M = 米
F = 英尺

欲获最新产品信息，
请访问我们的网站
www.corning.com

EDGE8® 解决方案 · MTP®-LC等长型分支跳线

EDGE8® QSFP 至 SFP+ 分支跳线将 8 芯含导向针的 MTP® 连接器分接至 LC 双工连接器。

采用 MTP PRO 连接器，在施工现场，无需拆开接头，你可以轻松改变 MTP 连接器的极性以及更换导向针。



EDGE8 等长型分支跳线

订购信息

H	<input type="text"/>	<input type="text"/>	<input type="text"/>	<input type="text"/>	08	<input type="text"/>	<input type="text"/>	<input type="text"/>	-	<input type="text"/>	<input type="text"/>	<input type="text"/>	<input type="text"/>	<input type="text"/>	<input type="text"/>
	1	2	3	4		5	6	7		8					

1

选择 MTP® 连接器

- E5 = MTP 8F (含导向针) 多模
- E6 = MTP 8F (不含导向针) 多模
- E7 = MTP 8F (含导向针) 单模
- E8 = MTP 8F (不含导向针) 单模

2

选择分支连接器类型

- 79 = LC Uniboot, 低损耗 多模
- 78 = LC Uniboot 单模

3

选择光纤类型

- Q = 50 μm 多模 (OM4)
- V = 50 μm 多模 (OM5)
- G = 单模 (OS2)

4

定义了光缆类型

- LZ = LSZH™, 分支跳线
- PH = Plenum, 分支跳线

5

选择分支长度，以 mm 为单位 (分支直径为 2.0 mm)

- J = 300 mm (+76/-0 mm)
- K = 600 mm (+76/-0 mm)
- L = 900 mm (+76/-0 mm)
- M = 1200 mm (+76/-0 mm)
- N = 1500 mm (+76/-0 mm)
- P = 1800 mm (+76/-0 mm)
- R = 2500 mm (+76/-0 mm)

分支根据光纤类型进行了颜色编码。

6

选择分支跳线极性

- A = A 型极性
- B = B 型极性

7

选择分支跳线长度

- 003-200英尺
- 001-060米

注：插头至 MTP 之间的长度以 1 英尺或 1 米递增，不包含 LC 交错分支跳线。

8

长度单位

- M = 米
- F = 英尺

EDGE8® 解决方案 · MTP® 跳线

欲获最新产品信息，
请访问我们的网站
www.corning.com

在与EDGE8®含导向针的主干光缆一起使用时，EDGE8 8芯MTP® 跳线将使数据传输能够无缝迁移至更高的数据速率。



EDGE8 MTP 跳线

订购信息

光纤类别	极性	MTP接头导向针	防火等级	产品型号	防火等级	产品型号
OM3	A	两端均不含导向针	LSZH™	JE6E608TEZ-NAxxxM	OFNP	JE6E608TE8-NAxxxM
		单端含导向针		JE5E608TEZ-NAxxxM		JE5E608TE8-NAxxxM
		两端均含导向针		JE5E508TEZ-NAxxxM		JE5E508TE8-NAxxxM
	B	两端均不含导向针		JE6E608TEZ-NBxxxM		JE6E608TE8-NBxxxM
		单端含导向针		JE5E608TEZ-NBxxxM		JE5E608TE8-NBxxxM
		两端均含导向针		JE5E508TEZ-NBxxxM		JE5E508TE8-NBxxxM
OM4	A	两端均不含导向针	LSZH	JE6E608QEZ-NAxxxM	OFNP	JE6E608QE8-NAxxxM
		单端含导向针		JE5E608QEZ-NAxxxM		JE5E608QE8-NAxxxM
		两端均含导向针		JE5E508QEZ-NAxxxM		JE5E508QE8-NAxxxM
	B	两端均不含导向针		JE6E608QEZ-NBxxxM		JE6E608QE8-NBxxxM
		单端含导向针		JE5E608QEZ-NBxxxM		JE5E608QE8-NBxxxM
		两端均含导向针		JE5E508QEZ-NBxxxM		JE5E508QE8-NBxxxM
OM5	A	两端均不含导向针	LSZH	JE6E608VEZ-NAxxxM	OFNP	JE6E608VE8-NAxxxM
		单端含导向针		JE5E608VEZ-NAxxxM		JE5E608VE8-NAxxxM
		两端均含导向针		JE5E508VEZ-NAxxxM		JE5E508VE8-NAxxxM
	B	两端均不含导向针		JE6E608VEZ-NBxxxM		JE6E608VE8-NBxxxM
		单端含导向针		JE5E608VEZ-NBxxxM		JE5E608VE8-NBxxxM
		两端均含导向针		JE5E508VEZ-NBxxxM		JE5E508VE8-NBxxxM

xxx表示长度，单位为米。定制长度以1米递增。

光纤类别	极性	MTP接头导向针	防火等级	产品型号	防火等级	产品型号
OS2	A	两端均不含导向针	LSZH	JE8E808GEZ-NAxxxM	OFNP	JE8E808GE8-NAxxxM
		单端含导向针		JE7E808GEZ-NAxxxM		JE7E808GE8-NAxxxM
		两端均含导向针		JE7E708GEZ-NAxxxM		JE7E708GE8-NAxxxM
	B	两端均不含导向针		JE8E808GEZ-NBxxxM		JE8E808GE8-NBxxxM
		单端含导向针		JE7E808GEZ-NBxxxM		JE7E808GE8-NBxxxM
		两端均含导向针		JE7E708GEZ-NBxxxM		JE7E708GE8-NBxxxM

xxx表示长度，单位为米。定制长度以1米递增。